



РАНХиГС

РОССИЙСКАЯ АКАДЕМИЯ НАРОДНОГО ХОЗЯЙСТВА
И ГОСУДАРСТВЕННОЙ СЛУЖБЫ
ПРИ ПРЕЗИДЕНТЕ РОССИЙСКОЙ ФЕДЕРАЦИИ

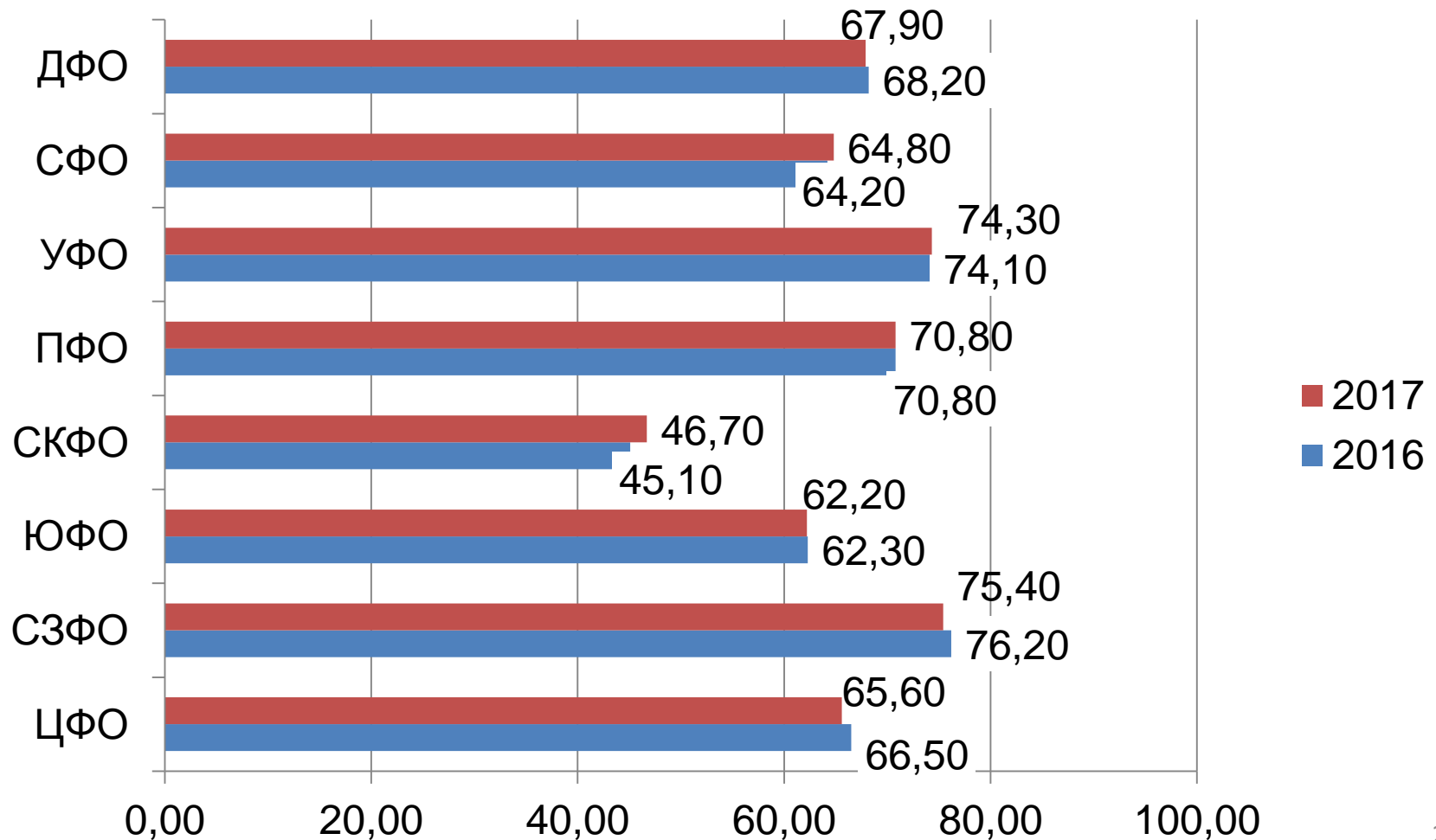
**Центр экономики
непрерывного образования
ИПЭИ РАНХиГС**



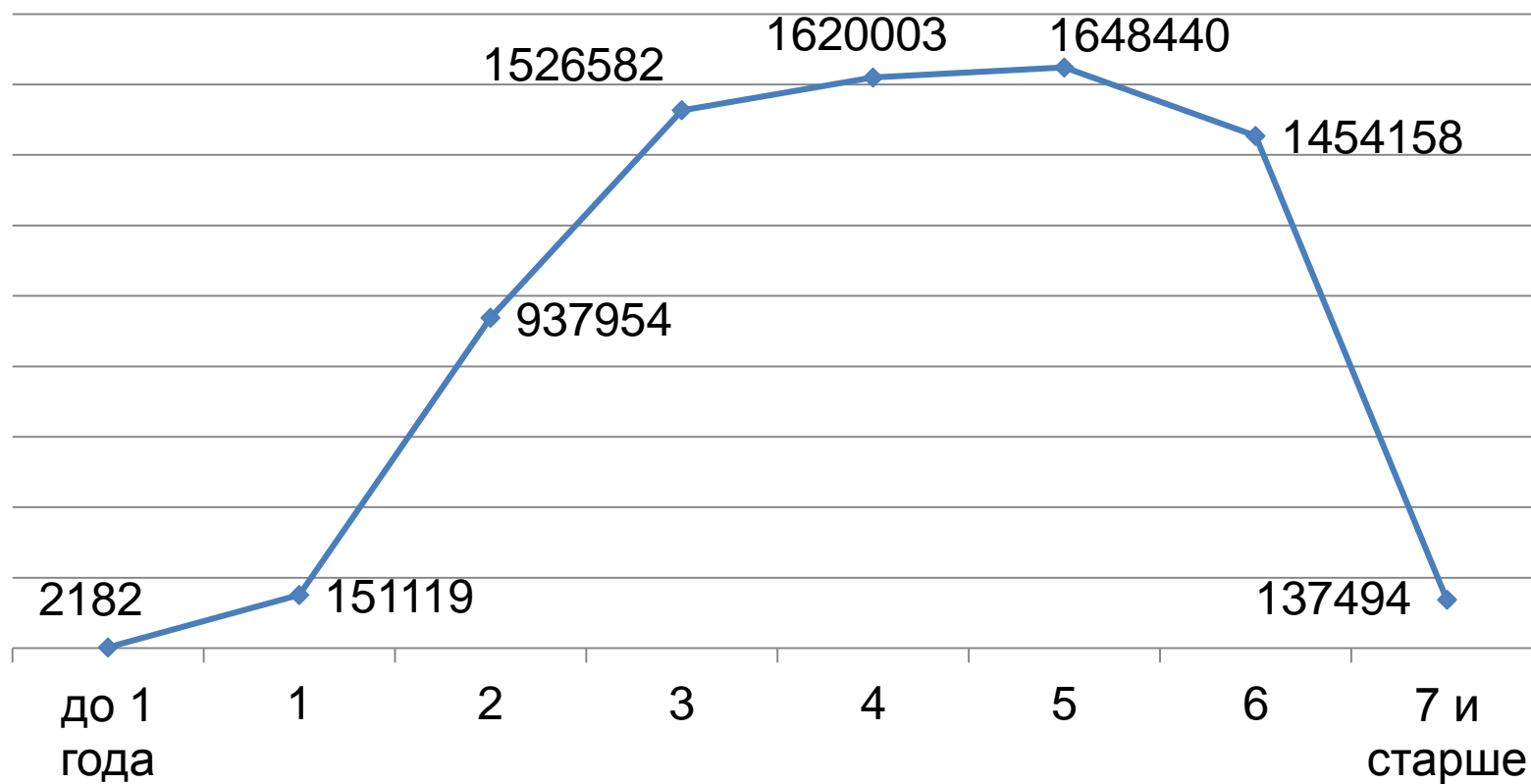
ДОСТУПНОСТЬ КАЧЕСТВЕННОГО ДОШКОЛЬНОГО ОБРАЗОВАНИЯ

Докладчик:
Семионова Е.А., к.э.н.,
старший научный сотрудник
ЦЭНО ИПЭИ

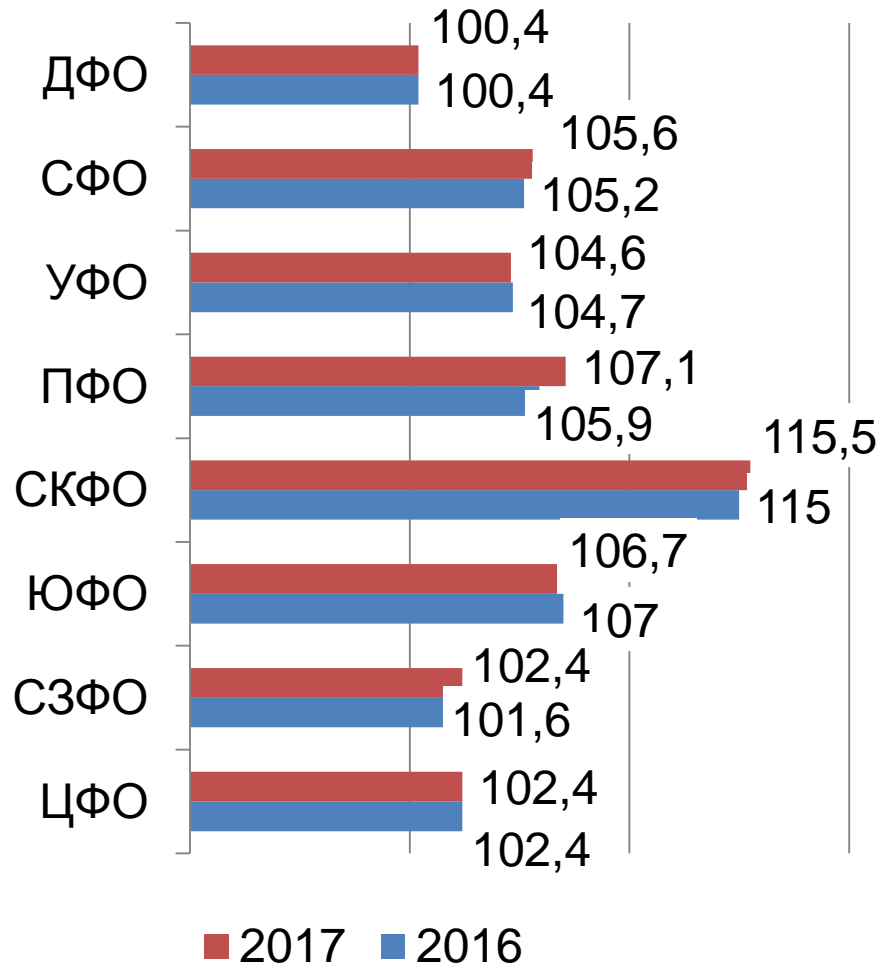
ОХВАТ ДЕТЕЙ ДОШКОЛЬНЫМ ОБРАЗОВАНИЕМ



Численность детей в ДОО, 2017 г.

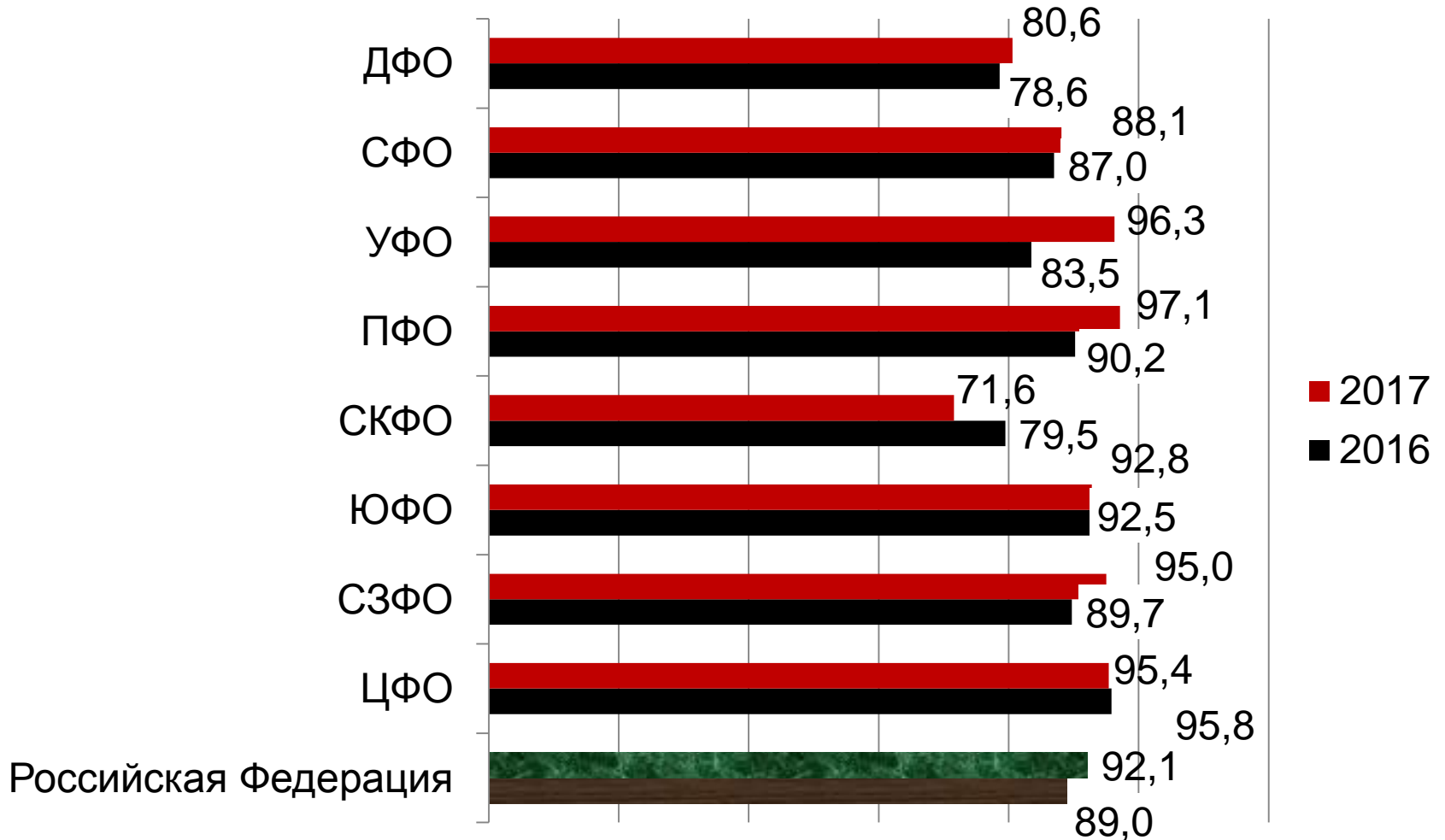


ЧИСЛЕННОСТЬ ВОСПИТАННИКОВ, ПРИХОДЯЩИХСЯ НА 100 МЕСТ

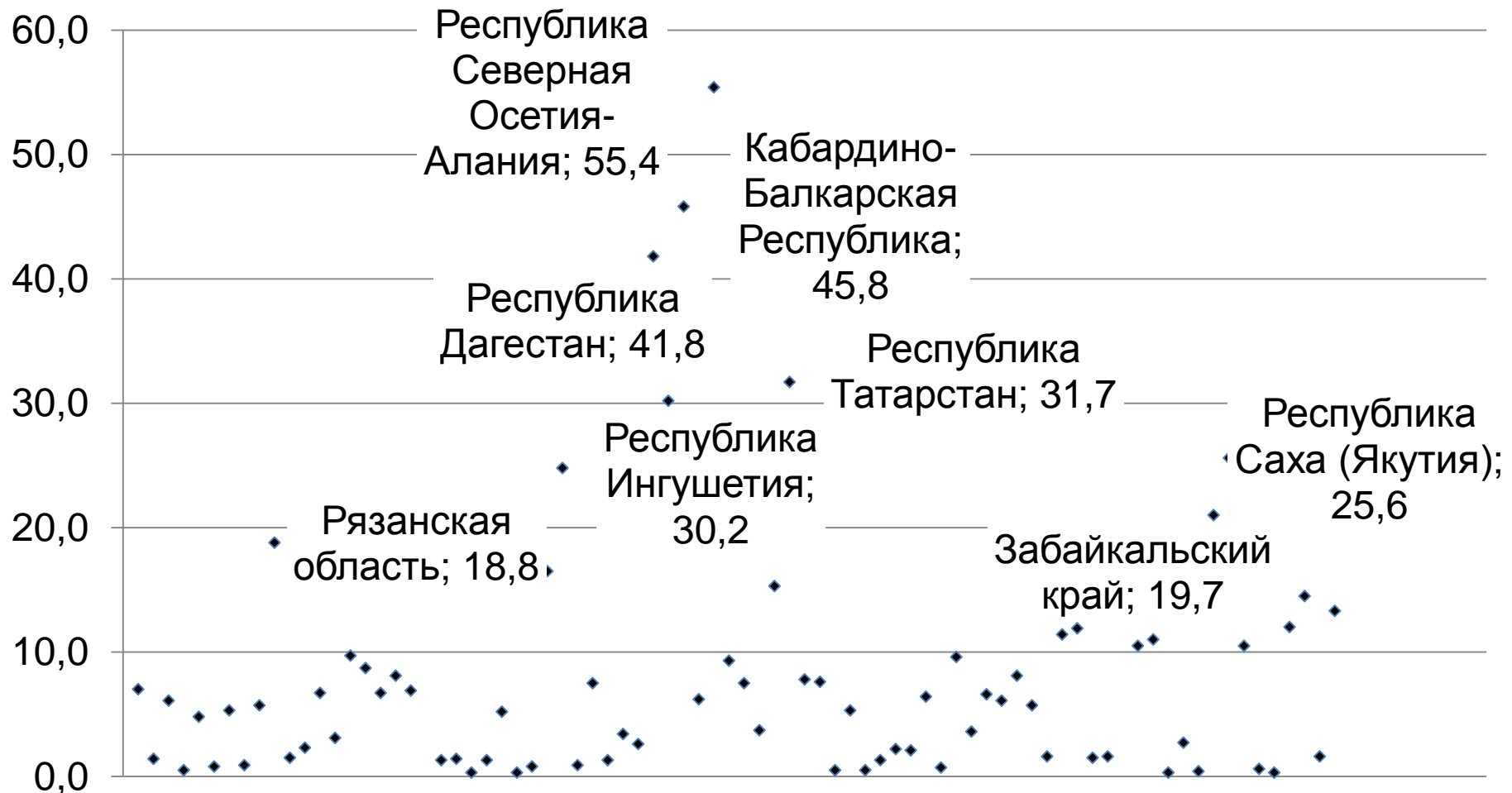


Субъект РФ	Численность
Республика Татарстан	112.5
Новосибирская область	112.6
Удмуртская Республика	113.3
Республика Башкортостан	114.8
Г. Севастополь	116.1
Республика Северная Осетия-Алания	120.5
Республика Дагестан	120.6
Тюменская область	125.9
Республика Адыгея	131.8
Республика Тыва	133.3

Доля ДОО, имеющих все виды благоустройства



Доля ДОО, требующих капитального ремонта (2017 г.)

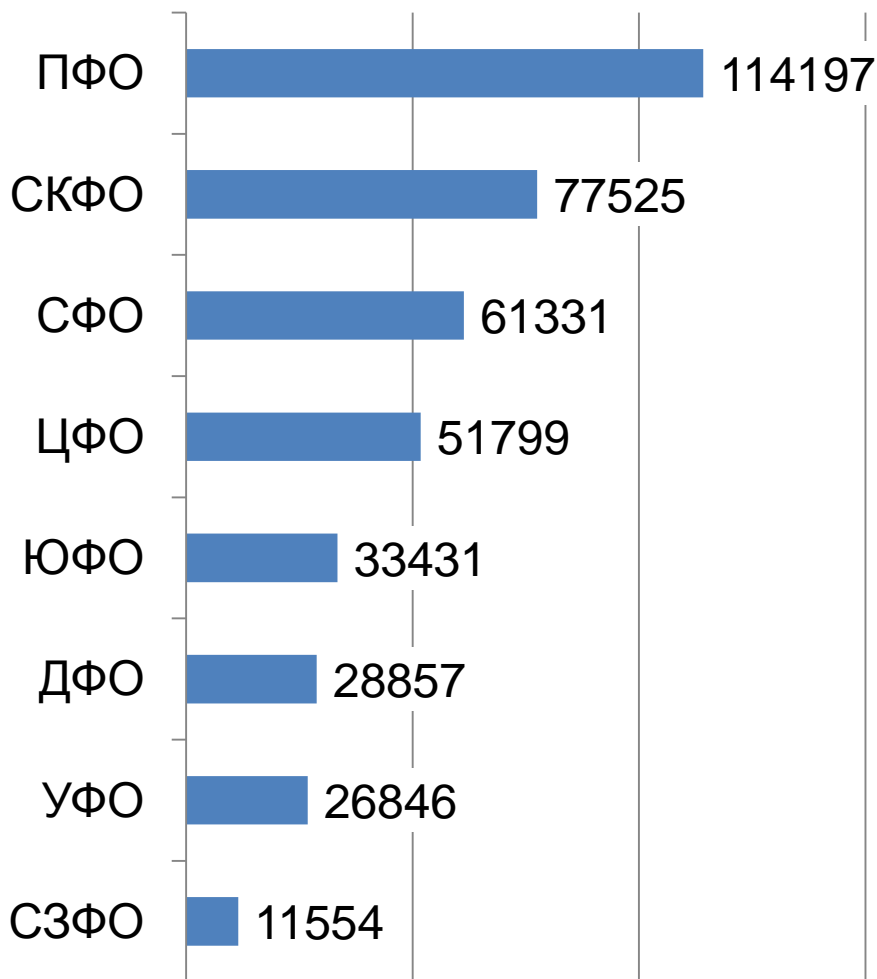


Доля ДОО, требующих капитального ремонта (2017 г.)

Субъект РФ	Городские поселения	Сельская местность
Республика Северная Осетия- Алания	54,2	57,3
Кабардино-Балкарская Республика	42,1	60,0
Республика Татарстан	40,2	22,3
Республика Саха (Якутия)	33,3	22,0
Республика Ингушетия	30,0	30,4
Республика Дагестан	27,0	47,7
Республика Крым	24,2	25,3
Республика Калмыкия	23,9	11,1
Томская область	23,8	16,0
Рязанская область	22,7	10,6
Забайкальский край	20,2	19,1
Республика Мордовия	16,5	14,0
Республика Бурятия	16,3	9,6
Сахалинская область	15,6	10,5

% к общему числу ДОО

Численность детей в ДОО, требующих капитального ремонта и находящихся в аварийном состоянии (2017 г.)



Субъект РФ	Численность детей
Республика Татарстан	74526
Республика Дагестан	33290
Московская область	20159
Республика Саха (Якутия)	19184
Республика Северная Осетия- Алания	16007
Республика Крым	14661
Красноярский край	12804
Томская область	12505
Ставропольский край	11768

Доля ДОО, не имеющих водопровода (2017 г.)



Доля ДОО, имеющих персональные компьютеры, доступные для использования детьми

Субъект РФ	Доля ДОО, имеющих персональные компьютеры, доступные для использования детьми (% к общему числу ДОО), 2017 г.
Республика Татарстан	52,3
Республика Мордовия	45,5
Томская область	42,9
Забайкальский край	27,4
Республика Бурятия	27,2
Республика Крым	26,5
Рязанская область	25,0
Сахалинская область	17,5
Кабардино-Балкарская Республика	16,7
Республика Ингушетия	14,3
Республика Дагестан	10,4
Республика Калмыкия	7,3
Республика Северная Осетия- Алания	4,5



РАНХиГС

РОССИЙСКАЯ АКАДЕМИЯ НАРОДНОГО ХОЗЯЙСТВА
И ГОСУДАРСТВЕННОЙ СЛУЖБЫ
ПРИ ПРЕЗИДЕНТЕ РОССИЙСКОЙ ФЕДЕРАЦИИ

**Спасибо за
внимание!**

**Центр экономики
непрерывного
образования ИПЭИ
РАНХиГС**