



РАНХиГС

РОССИЙСКАЯ АКАДЕМИЯ НАРОДНОГО ХОЗЯЙСТВА
И ГОСУДАРСТВЕННОЙ СЛУЖБЫ
ПРИ ПРЕЗИДЕНТЕ РОССИЙСКОЙ ФЕДЕРАЦИИ

**Центр экономики непрерывного
образования ИПЭИ РАНХиГС**



ПРЕЕМСТВЕННОСТЬ ДОШКОЛЬНОГО И НАЧАЛЬНОГО ОБЩЕГО ОБРАЗОВАНИЯ: ВЗГЛЯД РОДИТЕЛЕЙ МЛАДШИХ ШКОЛЬНИКОВ

Токарева Галина Световна,
научный сотрудник ЦЭНО ИПЭИ РАНХиГС
e-mail: tokareva-gs@ranepa.ru

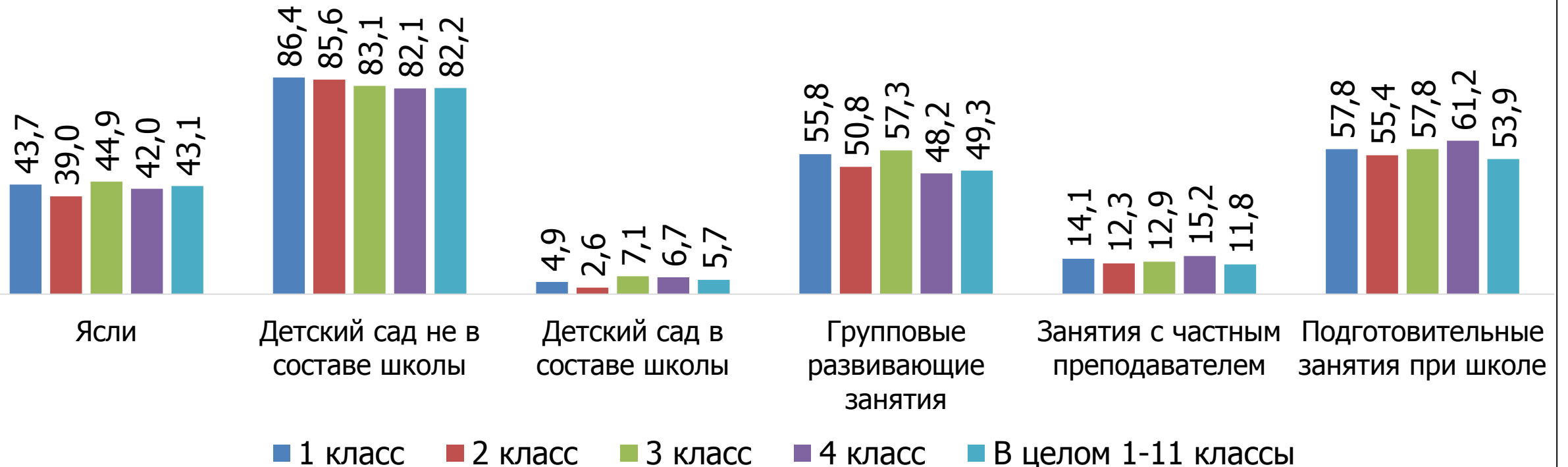
МЕТОДОЛОГИЯ СОЦИОЛОГИЧЕСКОГО ИССЛЕДОВАНИЯ

География мониторинга, объем и структура выборочных совокупностей

	2013	2014	2015	2016	2017	2018
Участники опроса	Воронежская область Ивановская область Свердловская область Москва			Алтайский край Ставропольский край Челябинская область Санкт-Петербург		
Директора школ	37	157	122	41	41	40
Учителя	2062	2782	2857	2206	2038	2077
Родители учащихся	3041	2763	2803	2123	2107	2195

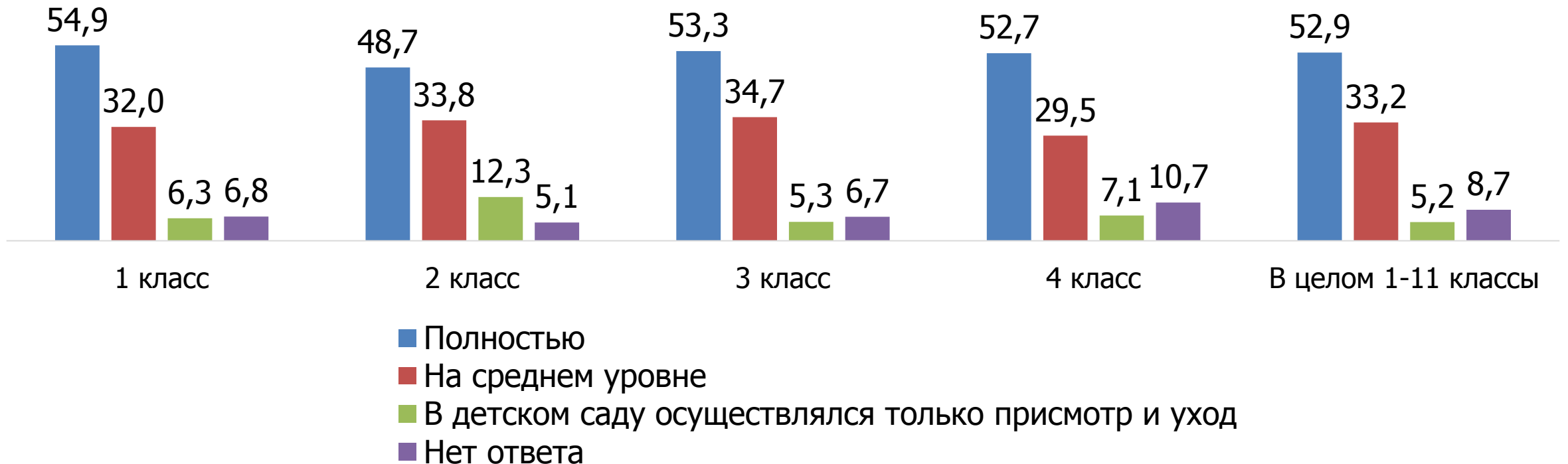
ПОЛУЧЕНИЕ ДОШКОЛЬНОГО ОБРАЗОВАНИЯ

ПОСЕЩАЛ ЛИ ВАШ РЕБЕНОК ДОШКОЛЬНУЮ ОРГАНИЗАЦИЮ
ДО ПОСТУПЛЕНИЯ В ШКОЛУ? ДА, ПОСЕЩАЛ (%)



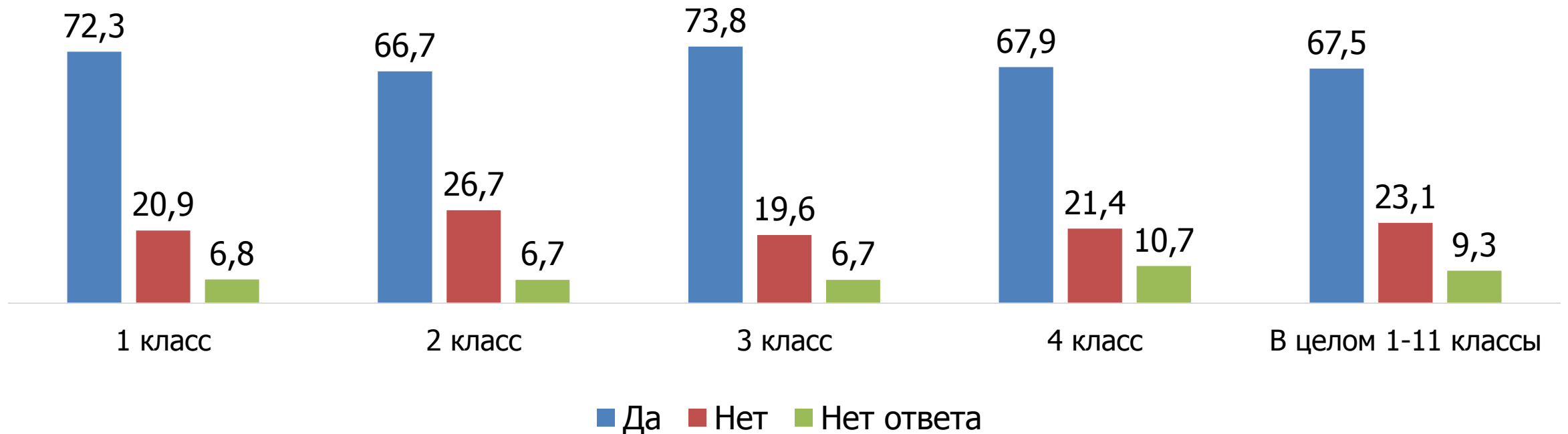
УДОВЛЕТВОРЕННОСТЬ СЕМЕЙ ДОШКОЛЬНЫМ ОБРАЗОВАНИЕМ

НАСКОЛЬКО ВЫ УДОВЛЕТВОРЕННЫ ПОЛУЧЕННЫМ ВАШИМ РЕБЕНКОМ
ДОШКОЛЬНЫМ ОБРАЗОВАНИЕМ? (%)



ПРЕЕМСТВЕННОСТЬ ДОШКОЛЬНОГО И НАЧАЛЬНОГО ОБРАЗОВАНИЯ

ИМЕЕТСЯ ЛИ, ПО ВАШЕМУ МНЕНИЮ, ПРЕЕМСТВЕННОСТЬ МЕЖДУ ДОШКОЛЬНЫМ И НАЧАЛЬНЫМ ОБЩИМ ОБРАЗОВАНИЕМ? (%)



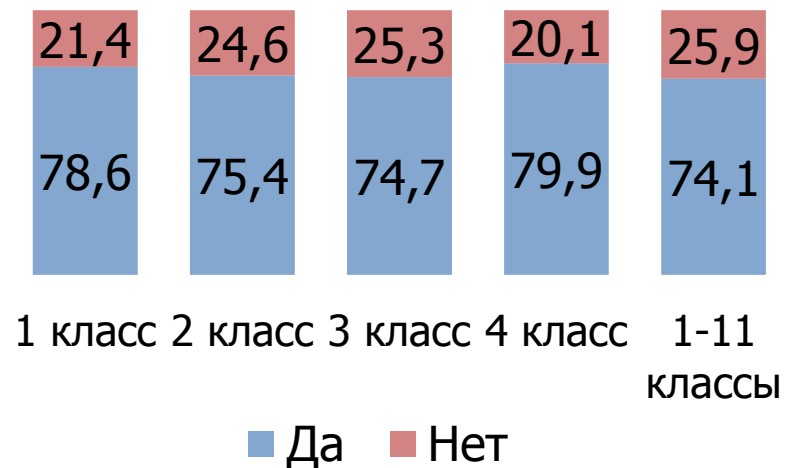
УСЛОВИЯ ПОЛУЧЕНИЯ КАЧЕСТВЕННОГО ОБРАЗОВАНИЯ

НАСКОЛЬКО ВЫ СОГЛАСНЫ С УТВЕРЖДЕНИЯМИ? (%)
ЧТОБЫ ПОЛУЧИТЬ ХОРОШЕЕ ОБРАЗОВАНИЕ, НЕОБХОДИМО:

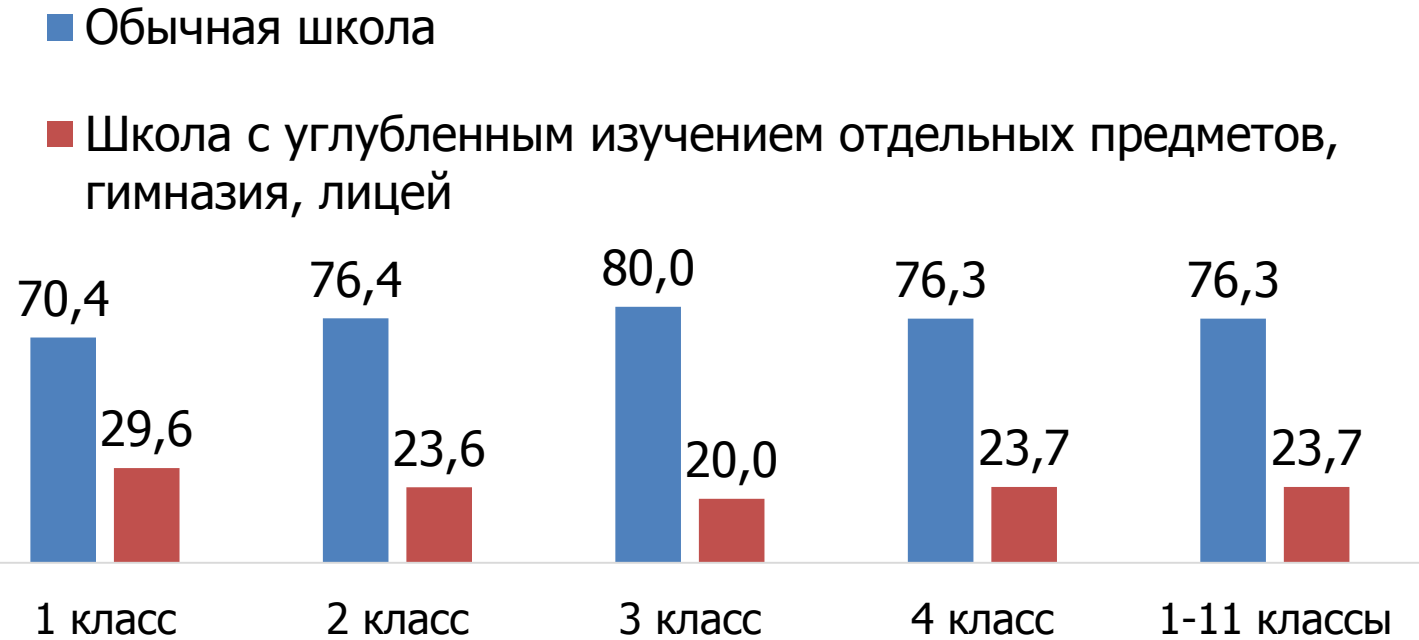


УСИЛИЯ СЕМЕЙ ДЛЯ РЕШЕНИЯ ВАЖНЫХ ЗАДАЧ ОБРАЗОВАНИЯ

ПРИЛОЖИЛИ ЛИ ВЫ
УСИЛИЯ К ВЫБОРУ
ШКОЛЫ, СЛАВЯЩЕЙСЯ
ХОРОШИМ КАЧЕСТВОМ
ОБРАЗОВАНИЯ?

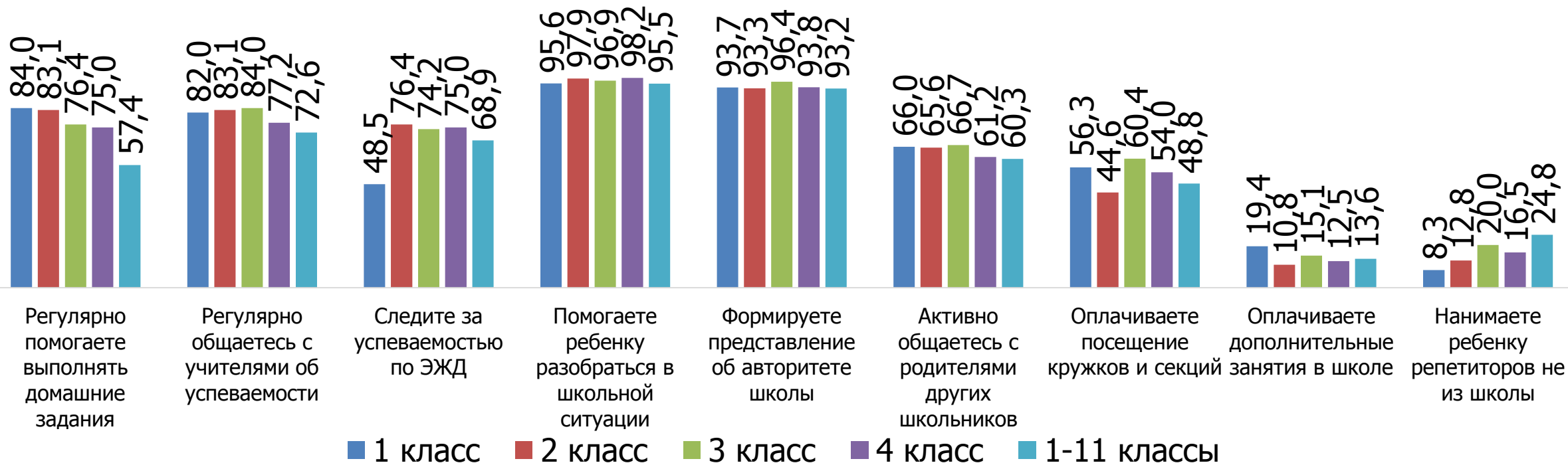


КАКУЮ ШКОЛУ ПОСЕЩАЕТ ВАШ РЕБЕНОК
СЕЙЧАС? (%)



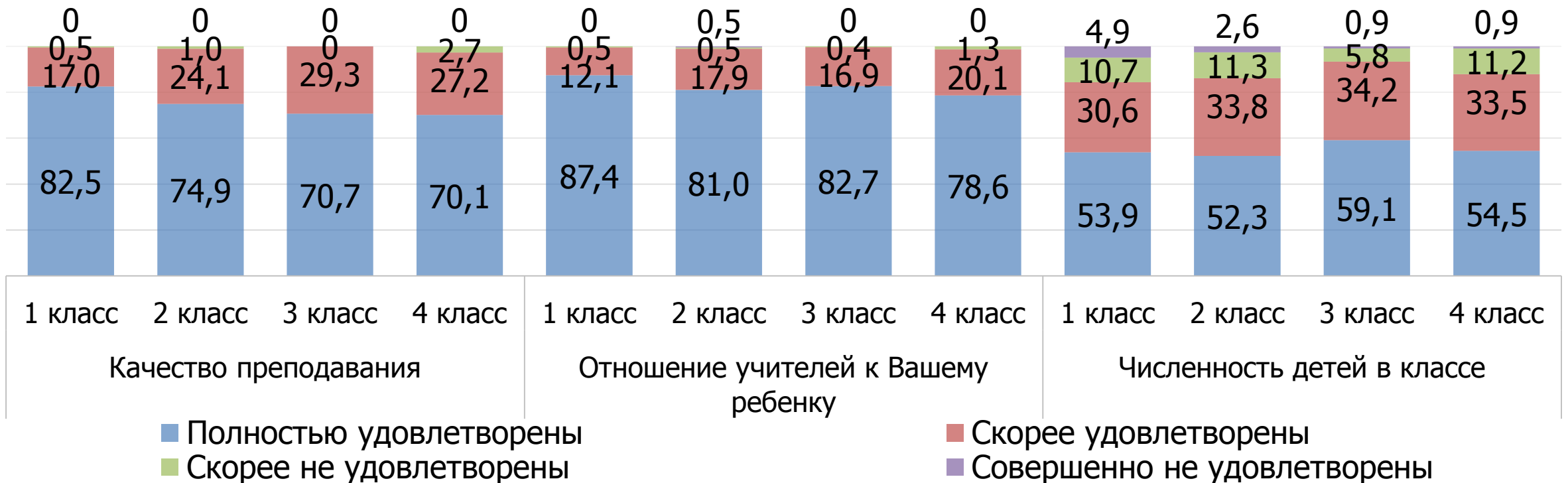
УСИЛИЯ СЕМЕЙ ДЛЯ РЕШЕНИЯ ЗАДАЧ ОБРАЗОВАНИЯ

ЧТО ВЫ ДЕЛАЕТЕ ДЛЯ ТОГО, ЧТОБЫ В ХОДЕ ОБУЧЕНИЯ РЕБЕНКА БЫЛИ РЕШЕНЫ ЗАДАЧИ ОБРАЗОВАНИЯ, КОТОРЫЕ ВЫ СЧИТАЕТЕ ВАЖНЫМИ? (%)



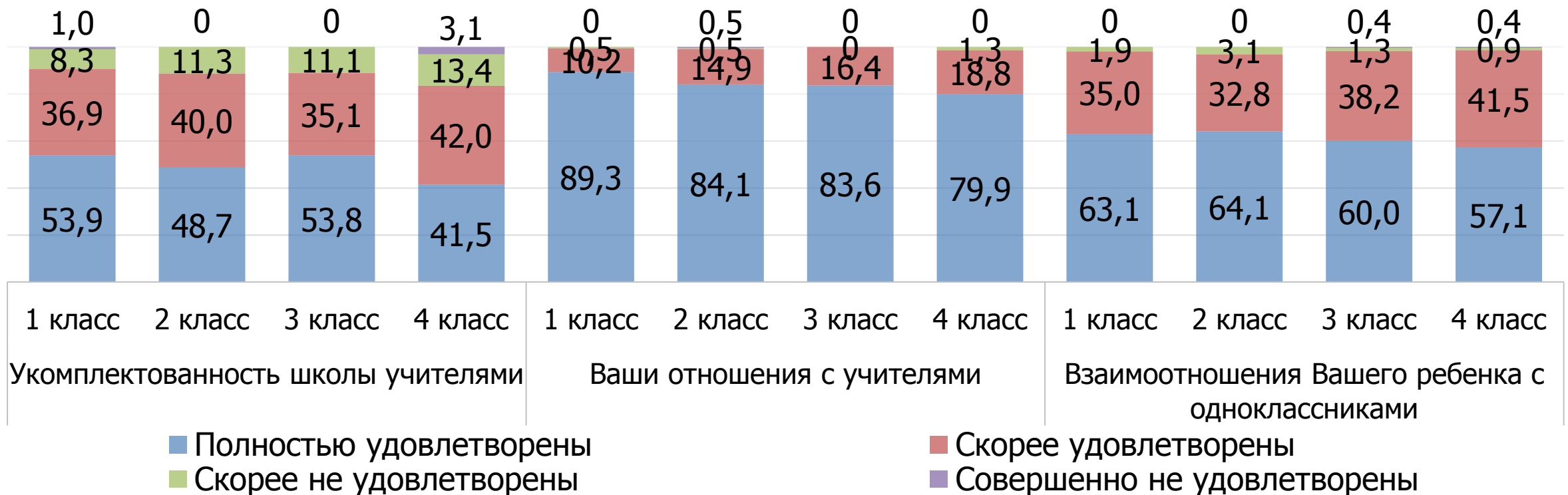
УДОВЛЕТВОРЕННОСТЬ СЕМЕЙ ОБУЧЕНИЕМ РЕБЕНКА В ШКОЛЕ

НАСКОЛЬКО ВЫ УДОВЛЕТВОРЕННЫ СЛЕДУЮЩИМИ СТОРОНАМИ
ОБУЧЕНИЯ ВАШЕГО РЕБЕНКА В ШКОЛЕ? (%)

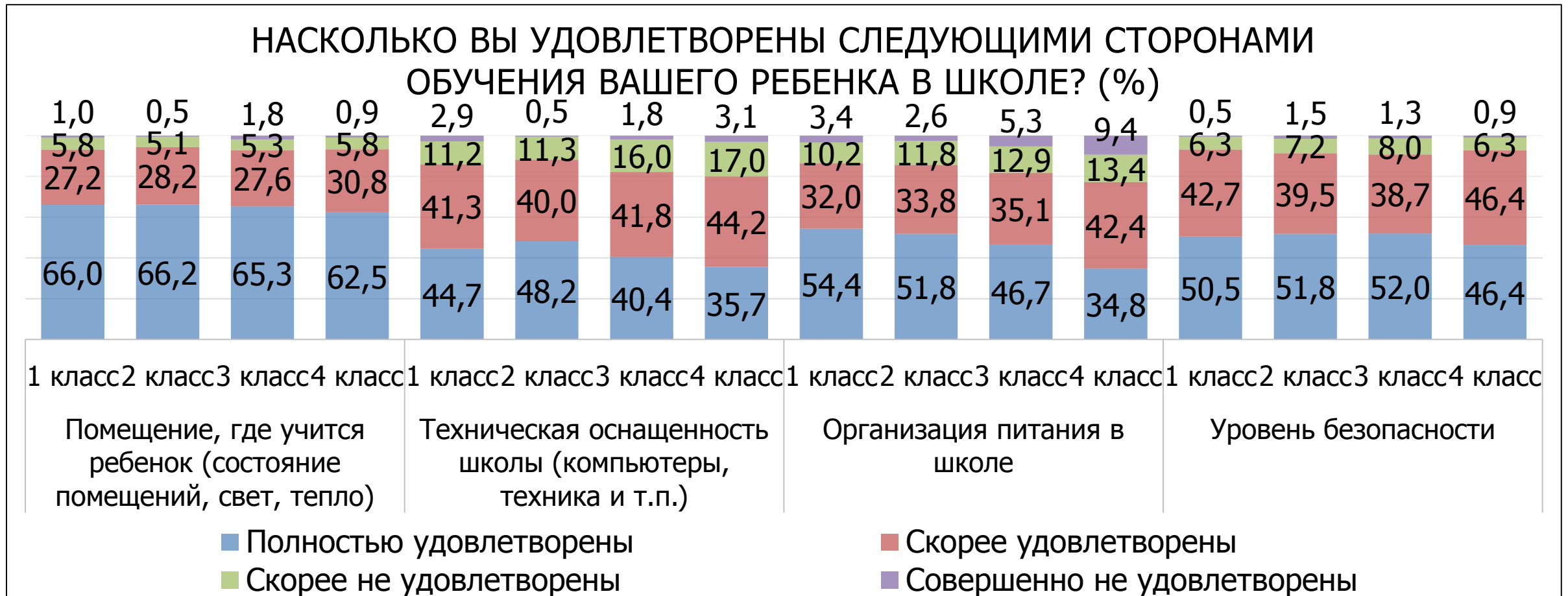


УДОВЛЕТВОРЕННОСТЬ СЕМЕЙ ОБУЧЕНИЕМ РЕБЕНКА В ШКОЛЕ

НАСКОЛЬКО ВЫ УДОВЛЕТВОРЕННЫ СЛЕДУЮЩИМИ СТОРОНАМИ
ОБУЧЕНИЯ ВАШЕГО РЕБЕНКА В ШКОЛЕ? (%)



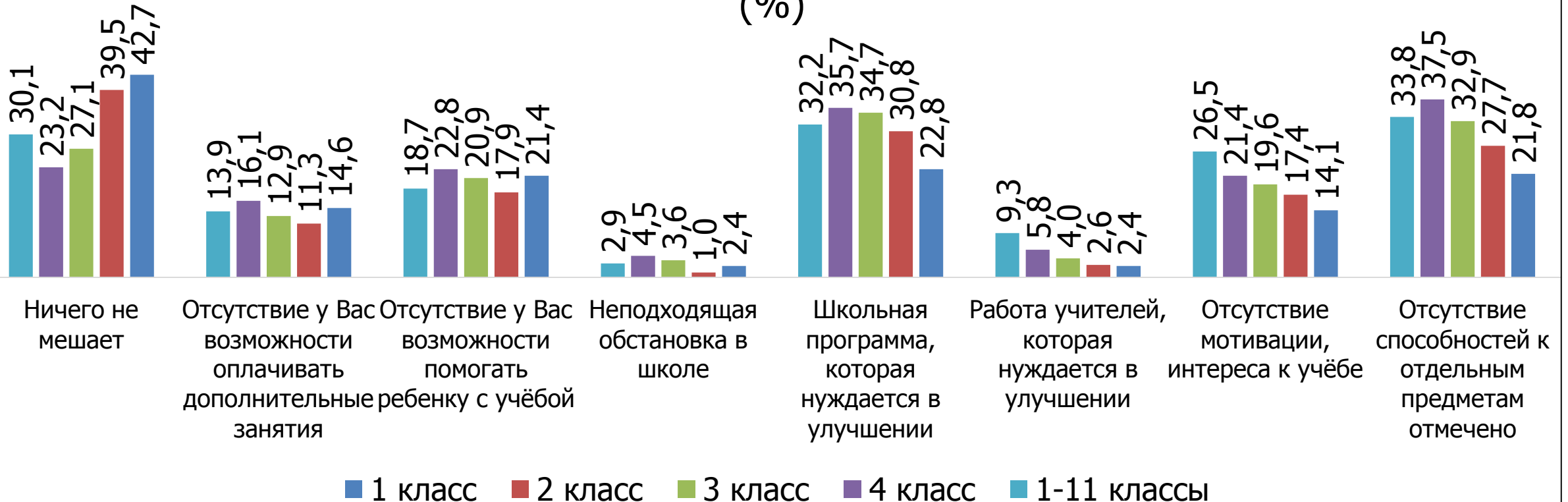
УДОВЛЕТВОРЕННОСТЬ СЕМЕЙ ОБУЧЕНИЕМ РЕБЕНКА В ШКОЛЕ



РЕЗУЛЬТАТЫ ОБУЧЕНИЯ: МНЕНИЕ СЕМЕЙ

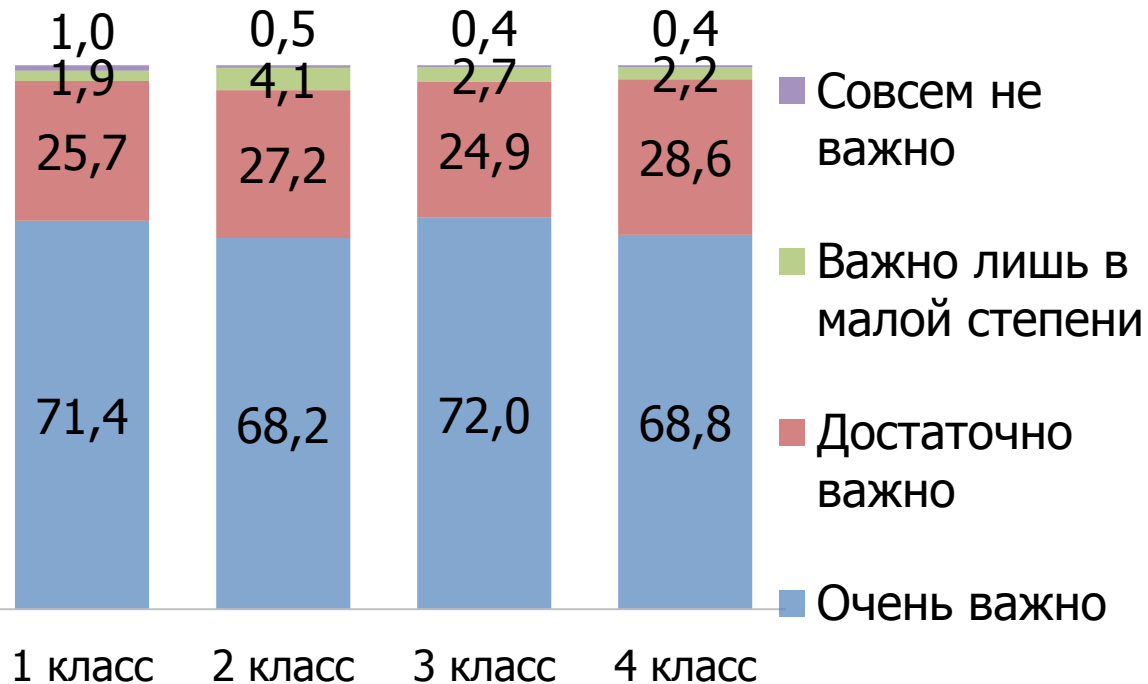
КАК ВЫ СЧИТАЕТЕ, ЧТО МЕШАЕТ ВАШЕМУ РЕБЕНКУ УЧИТЬСЯ ЛУЧШЕ?

(%)

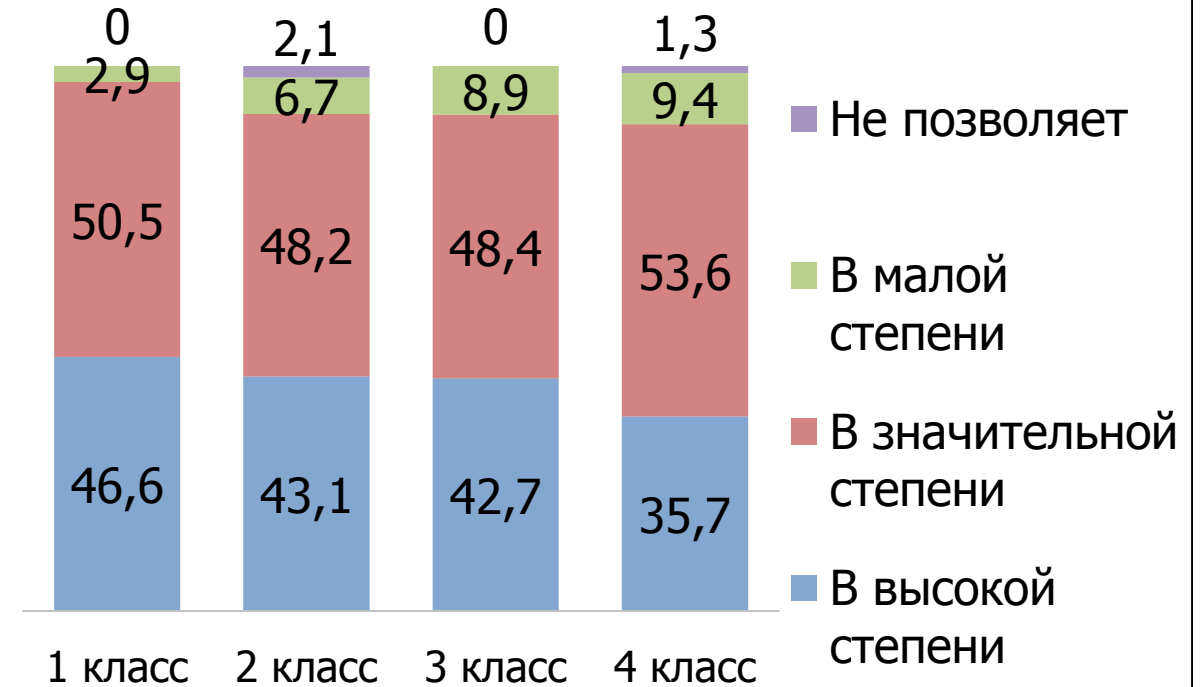


ПОЛУЧЕНИЕ ЗНАНИЙ, НЕОБХОДИМЫХ ДЛЯ БУДУЩЕЙ ПРОФЕССИИ

НАСКОЛЬКО РЕШЕНИЕ ЗАДАЧИ
ВАЖНО ДЛЯ ВАШЕЙ СЕМЬИ? (%)

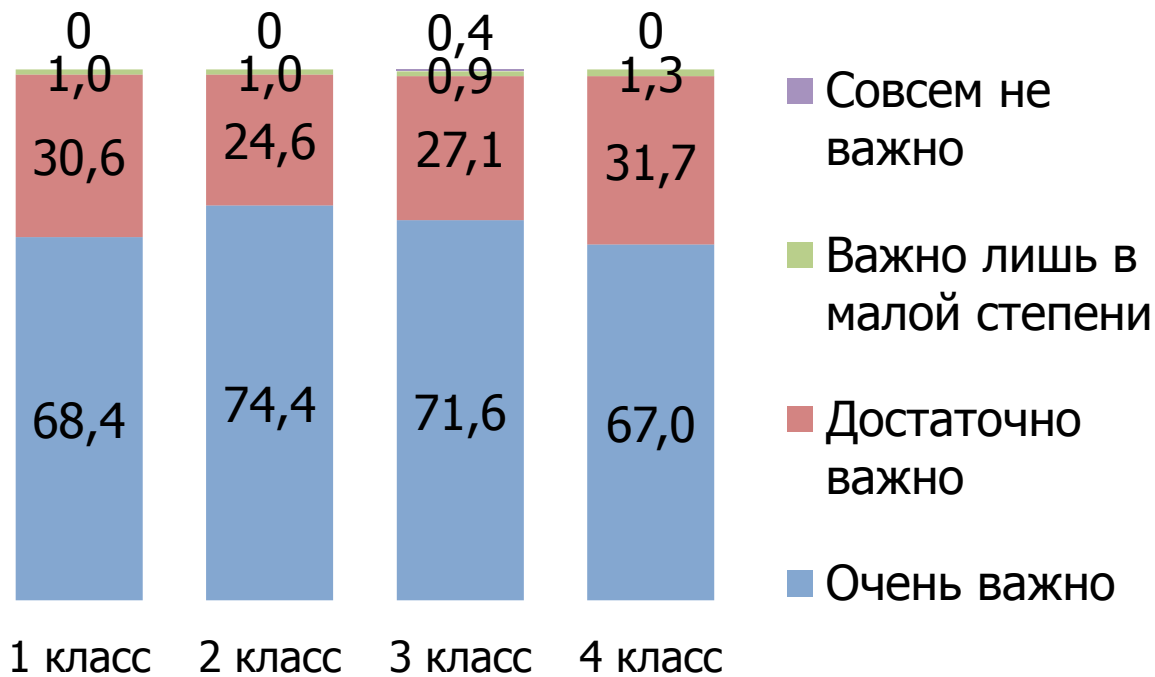


В КАКОЙ СТЕПЕНИ ШКОЛА
ПОЗВОЛЯЕТ РЕШИТЬ ЭТУ ЗАДАЧУ?

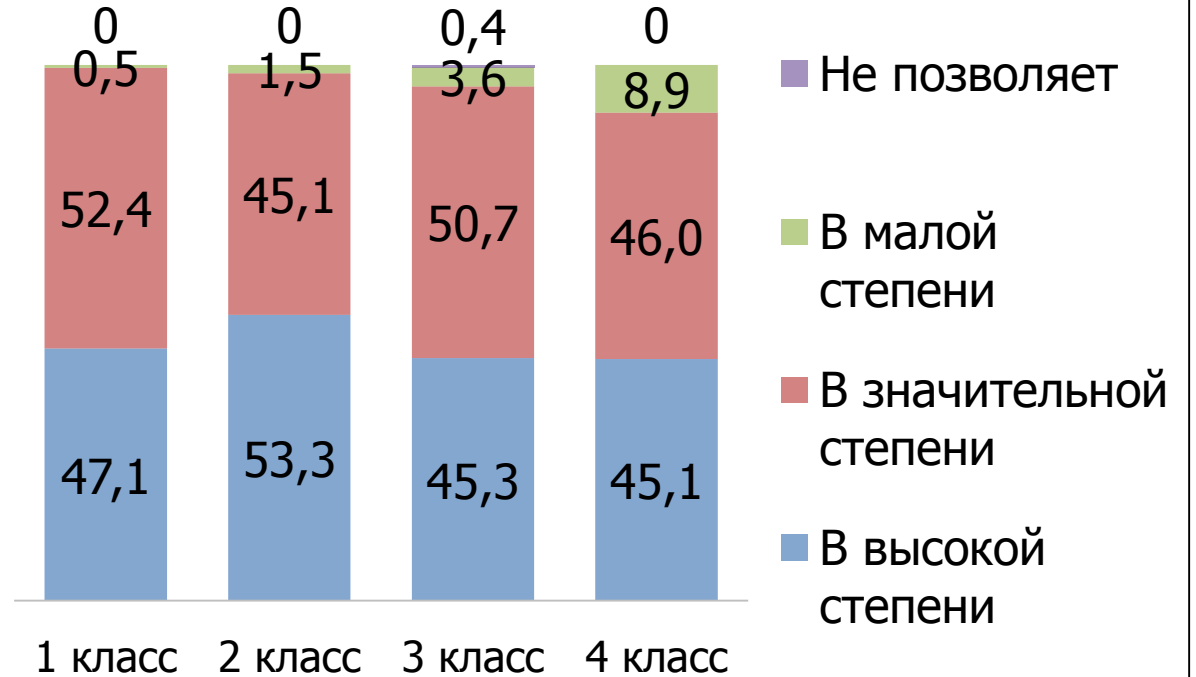


ПОЛУЧЕНИЕ ЗНАНИЙ, РАСШИРЯЮЩИХ ПРЕДСТАВЛЕНИЯ О МИРЕ

НАСКОЛЬКО РЕШЕНИЕ ЗАДАЧИ
ВАЖНО ДЛЯ ВАШЕЙ СЕМЬИ? (%)

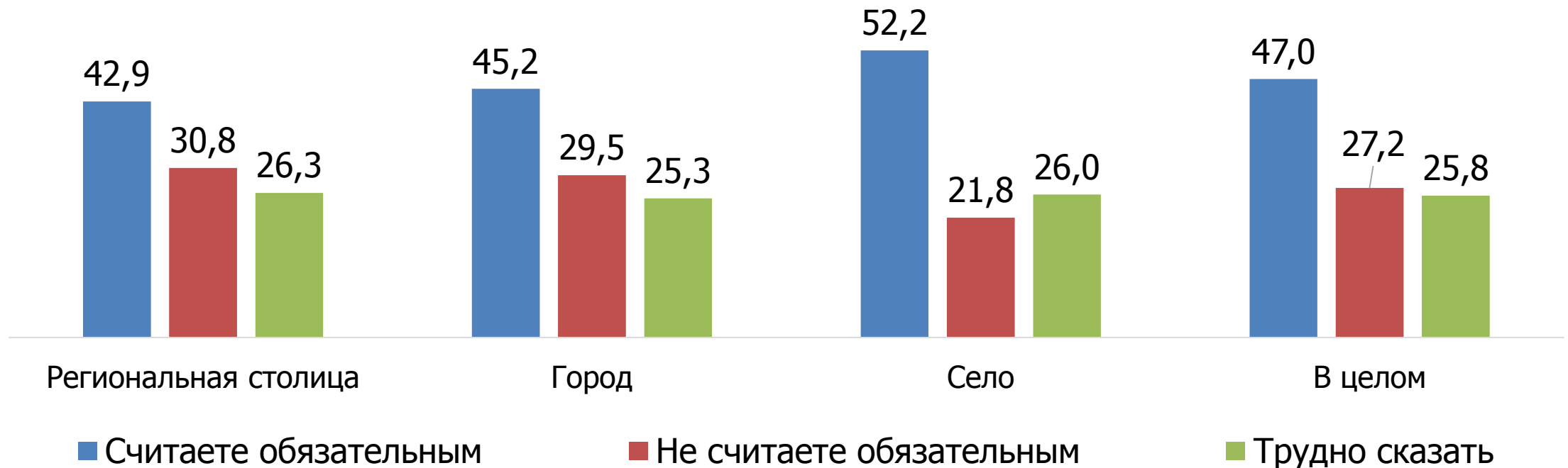


В КАКОЙ СТЕПЕНИ ШКОЛА
ПОЗВОЛЯЕТ РЕШИТЬ ЭТУ ЗАДАЧУ?



НЕОБХОДИМОСТЬ ДОШКОЛЬНОГО ОБРАЗОВАНИЯ

СЧИТАЕТЕ ЛИ ВЫ НЕОБХОДИМЫМ ВВЕДЕНИЕ ОБЯЗАТЕЛЬНОГО
ПРЕДШКОЛЬНОГО ОБРАЗОВАНИЯ? (%)
МНЕНИЕ УЧИТЕЛЕЙ



ПРЕЕМСТВЕННОСТЬ ДОШКОЛЬНОГО И НАЧАЛЬНОГО ОБРАЗОВАНИЯ

- 84,3% родителей младших школьников (участников социологического опроса) сообщили о том, что ребенок получал дошкольное образование в дошкольной образовательной организации;
- 52,4% родителей младших школьников полностью удовлетворены качеством полученного дошкольного образования;
- 7,8% родителей младших школьников выразили мнение о том, что в детском саду осуществлялся только уход и присмотр за ребенком;
- 70,2% родителей младших школьников отметили наличие преемственности дошкольного и начального общего образования;
- 47% учителей считают необходимым введение предшкольного образования (в селах – 52%, в региональных столицах – 43%);
- 27,2% учителей полагают введение предшкольного образования необязательным.



РАНХиГС
РОССИЙСКАЯ АКАДЕМИЯ НАРОДНОГО ХОЗЯЙСТВА
И ГОСУДАРСТВЕННОЙ СЛУЖБЫ
ПРИ ПРЕЗИДЕНТЕ РОССИЙСКОЙ ФЕДЕРАЦИИ

**Центр экономики непрерывного
образования ИПЭИ РАНХиГС**

Спасибо за внимание!