



**РАНХиГС**

РОССИЙСКАЯ АКАДЕМИЯ НАРОДНОГО ХОЗЯЙСТВА  
И ГОСУДАРСТВЕННОЙ СЛУЖБЫ  
ПРИ ПРЕЗИДЕНТЕ РОССИЙСКОЙ ФЕДЕРАЦИИ

Институт  
социального анализа и  
прогнозирования  
РАНХиГС

# Уровень и динамика бедности и факторы ее сокращения

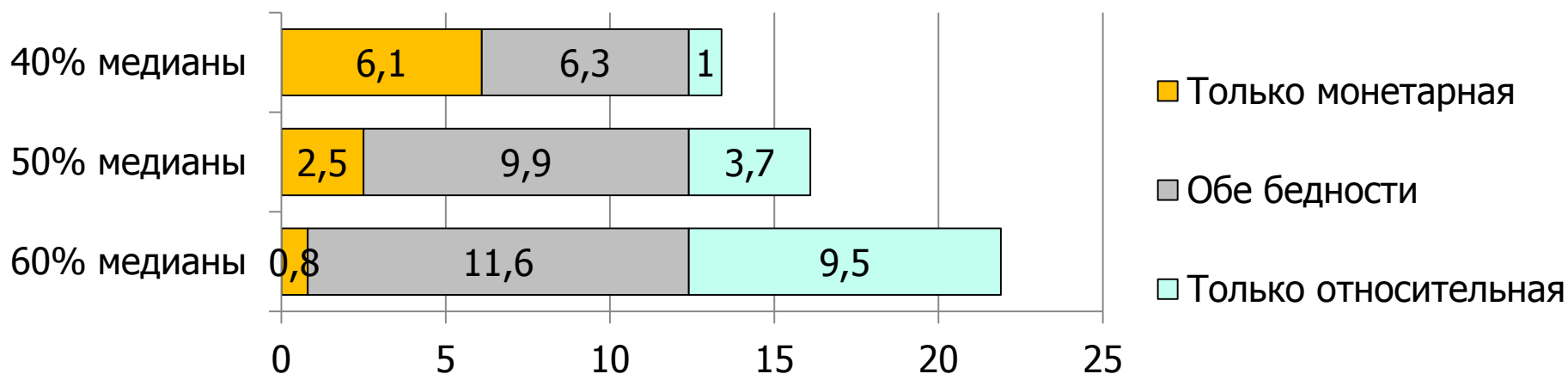
*Бурдяк Александра Ярославовна  
ст. н. сотр. ИНСАП РАНХиГС*

*17 октября 2019 г.*

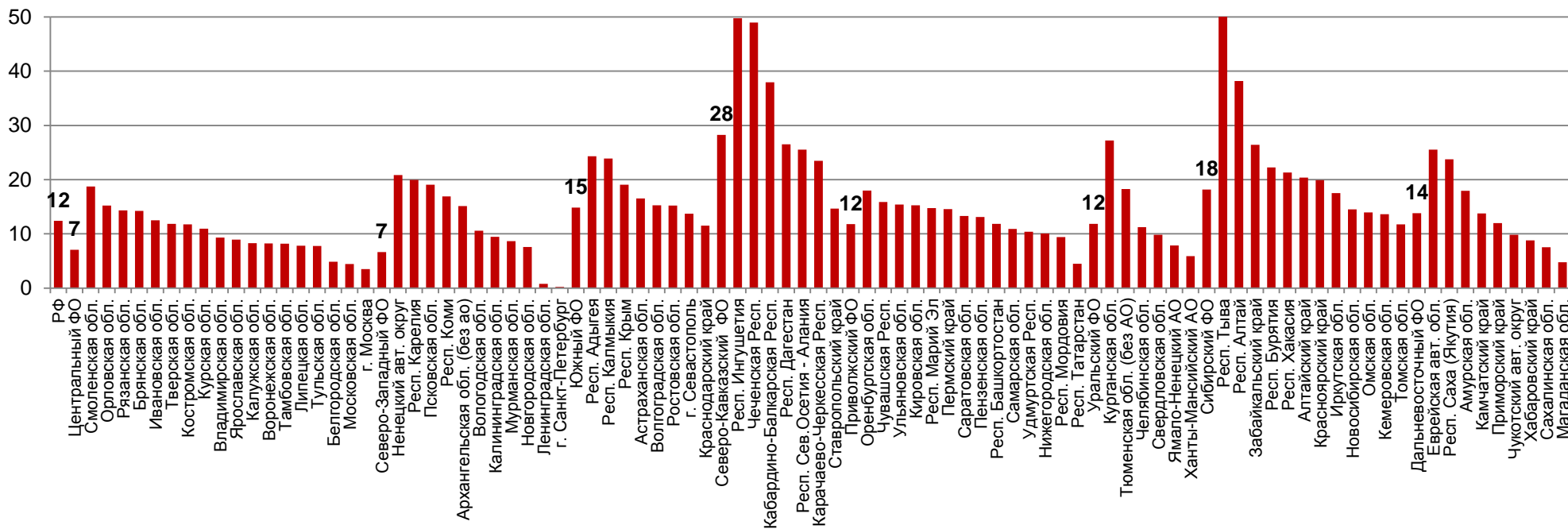
- ВНДН 2018 – Выборочное наблюдение доходов населения и участия в социальных программах (Statistical Survey of Income and Participation in Social Programs 2018 GKS-VNDN-2018), сайт Росстата 30.04.2019 <http://www.gks.ru/>
- Монетарная бедность – денежные доходы домохозяйства ниже прожиточного минимума ( $R\_H\_DOXOD\_DEN / CHLICN < PM\_DX\_NA\_DUSHU \rightarrow MALOIM$ )
- По эквивалентным медианным доходам берем три линии бедности:
  - – Ниже 40% медианы
  - – Ниже 50% медианы
  - – Ниже 60% медианы
- Эквивалентные доходы получены делением денежных доходов семьи ( $R\_H\_DOXOD\_DEN$ ) на эквивалентное число членов семьи ( $hh\_numeq$ )
  - $hh\_numeq = 1 + (hh\_num - 1 - ch\_age013) * 0.5 + ch\_age013 * 0.3$
- Взвешиванием выборка ВНДН из 138 219 респондентов приведена к численности генеральной совокупности 145 724 829 человек (KVZV)

	60% медианы	50% медианы	40% медианы
Только монетарная	0,8	2,5	6,1
Обе бедности	11,6	9,9	6,3
Только относительная	9,5	3,7	1,0
Вся относительная	21,1	13,6	7,3

- ДОХОДЫ НИЖЕ ПМ У 12,4% НАСЕЛЕНИЯ
- ПО ОТНОСИТЕЛЬНЫМ ЛИНИЯМ БЕДНОСТИ В НЕЕ ПОПАДАЮТ 7% 14% 21%

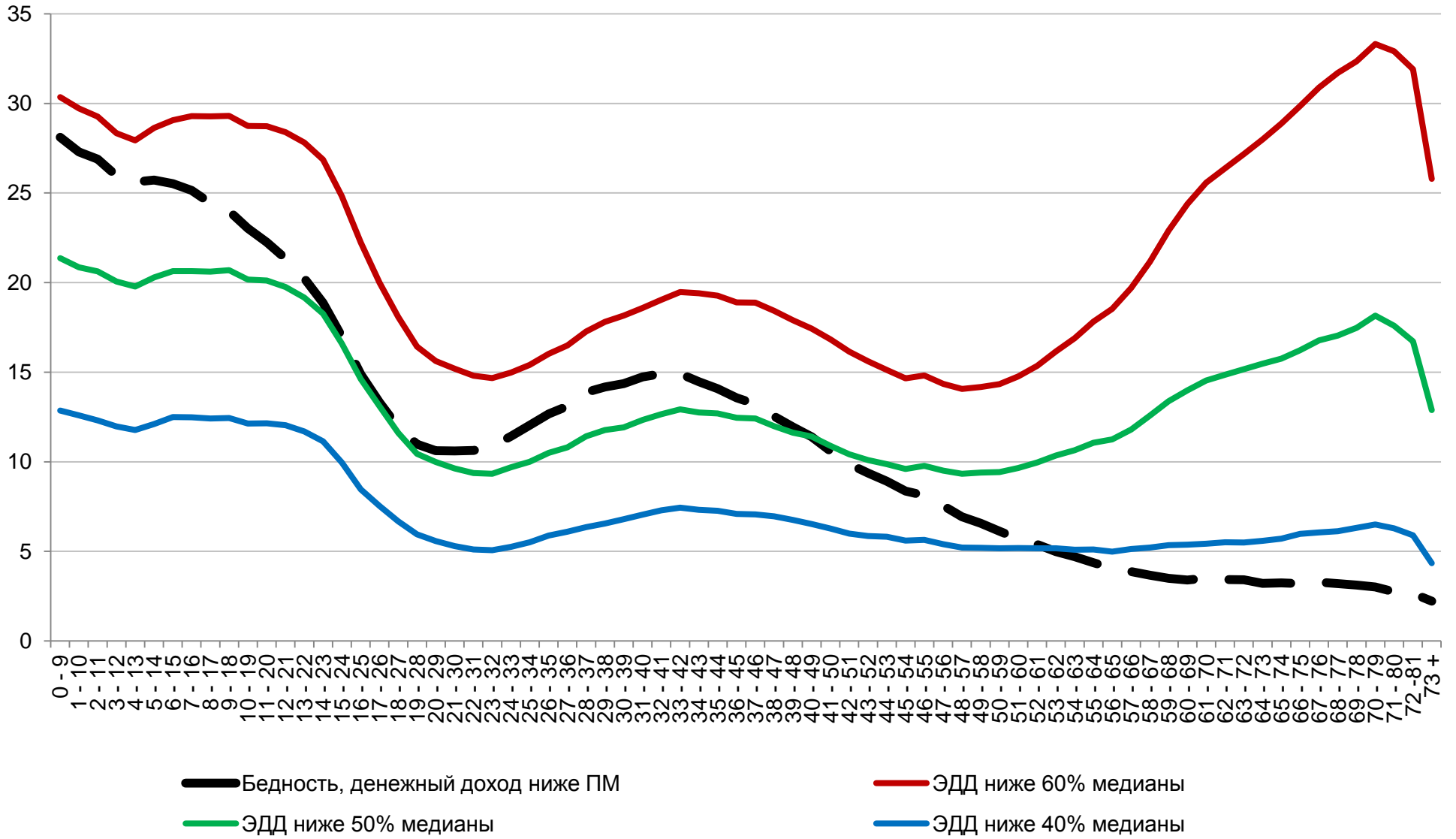


- РЕГИОНЫ, ФЕДЕРАЛЬНЫЕ ОКРУГА
- ТИПЫ ПОСЕЛЕНИЙ
- ПОЛ
- ВОЗРАСТ
- НАЛИЧИЕ БЕЗРАБОТНОГО ВЗРОСЛОГО В ДОМОХОЗЯЙСТВЕ
- НАЛИЧИЕ ИНВАЛИДА
- МОЛОДАЯ СЕМЬЯ
- НЕПОЛНАЯ СЕМЬЯ
- МНОГОДЕТНАЯ СЕМЬЯ
  
- КОРРЕЛЯЦИИ - ДО 0,39



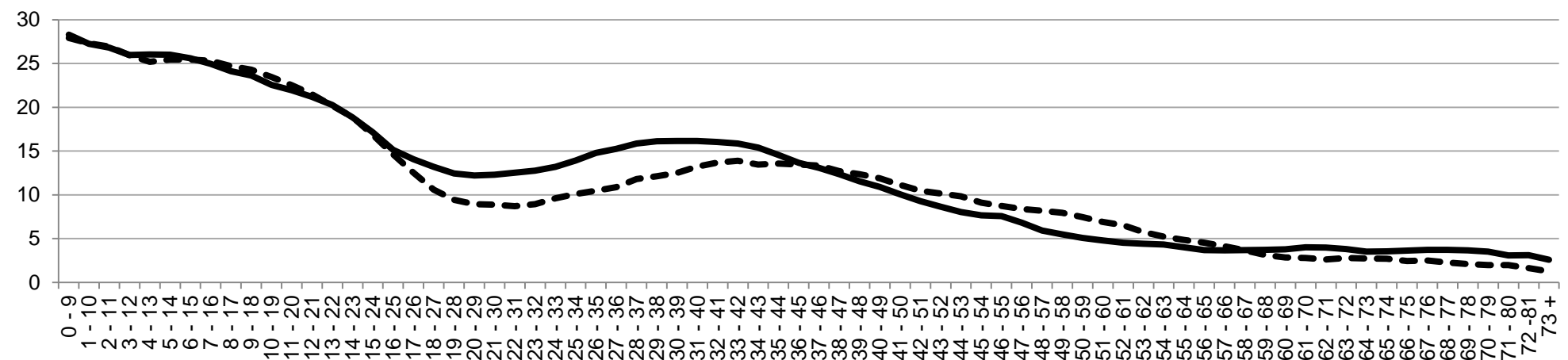
■ Доля населения с денежным доходом ниже прожиточного минимума

- **ЦФО, СЗФО:** Смоленская, Ненецкий АО, Карелия, Псковская / столицы
- **Приволжский:** Оренбургская / Татарстан. **Уральский:** Курганская / ЯНАО, ХМАО
- **Южный:** Адыгея, Калмыкия / Краснодарский
- **Сибирский:** Тыва, р Алтай, Забайкальский / Томская
- **Дальневосточный:** Еврейская ао, Саха / Магаданская
- **Сев-Кавказский:** Ингушетия, Чеченская, Каб-Балкарская /Ставропольский

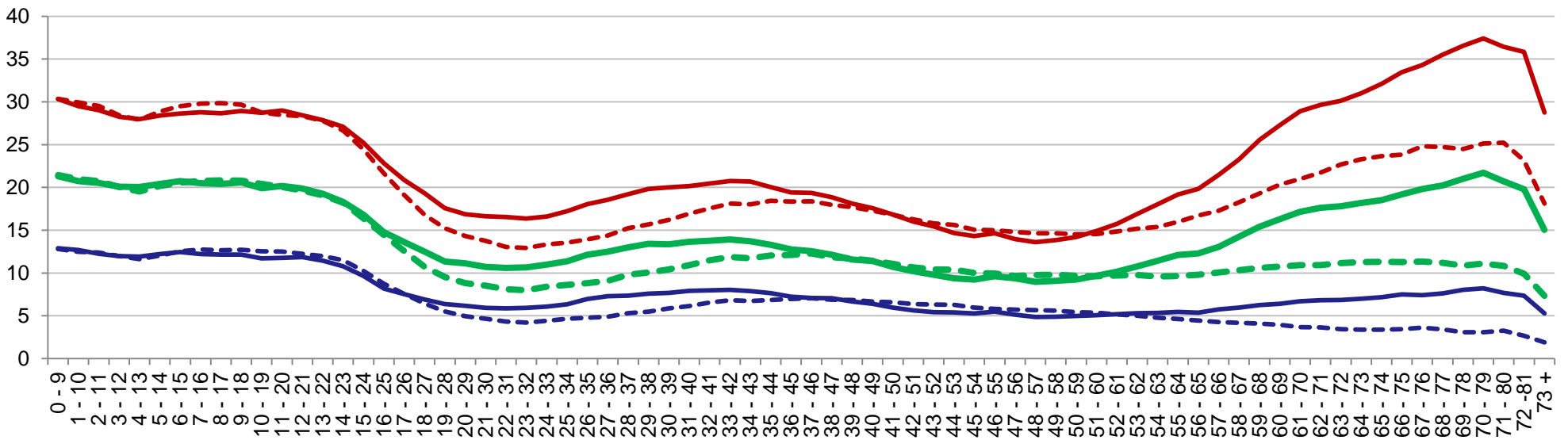




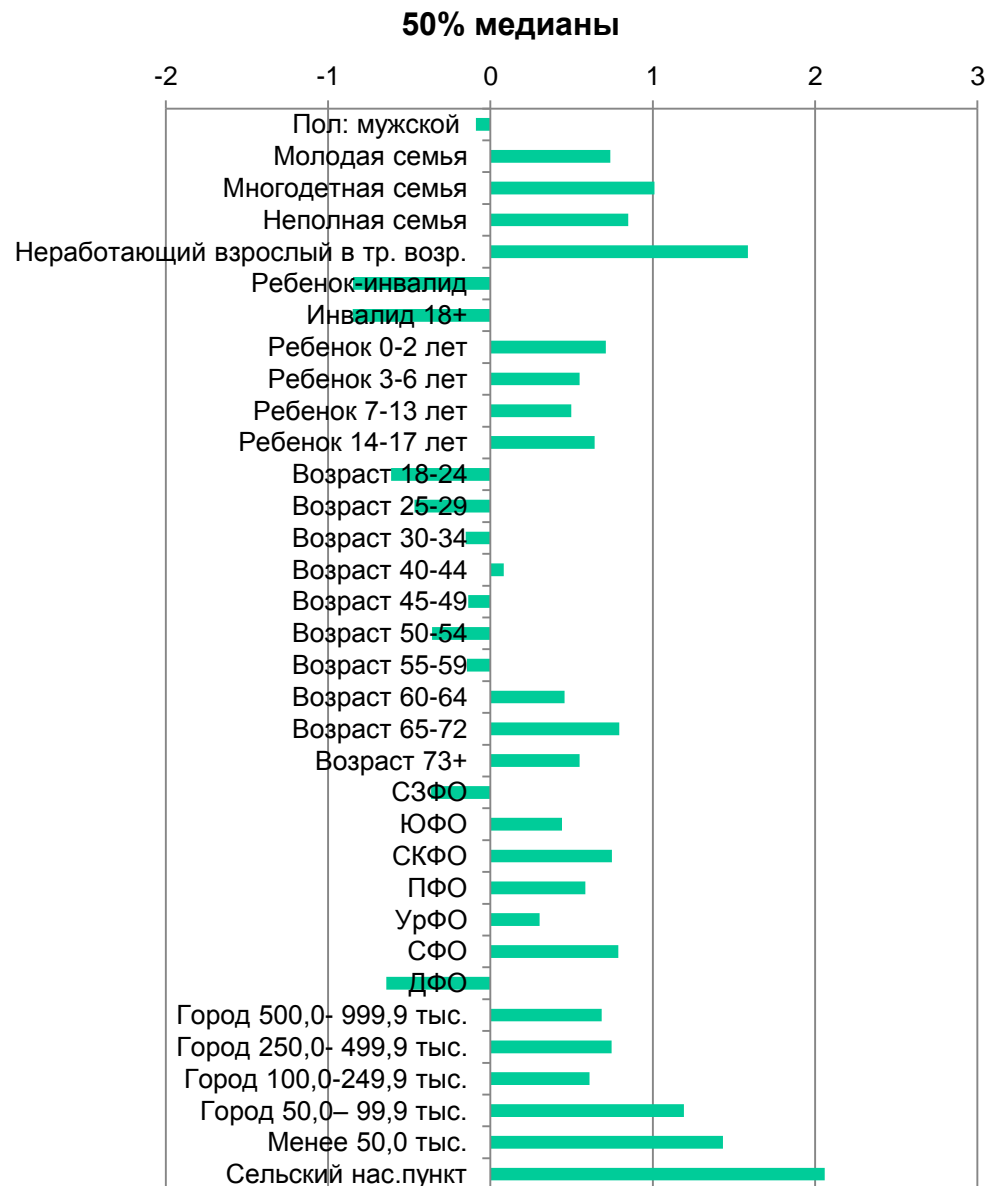
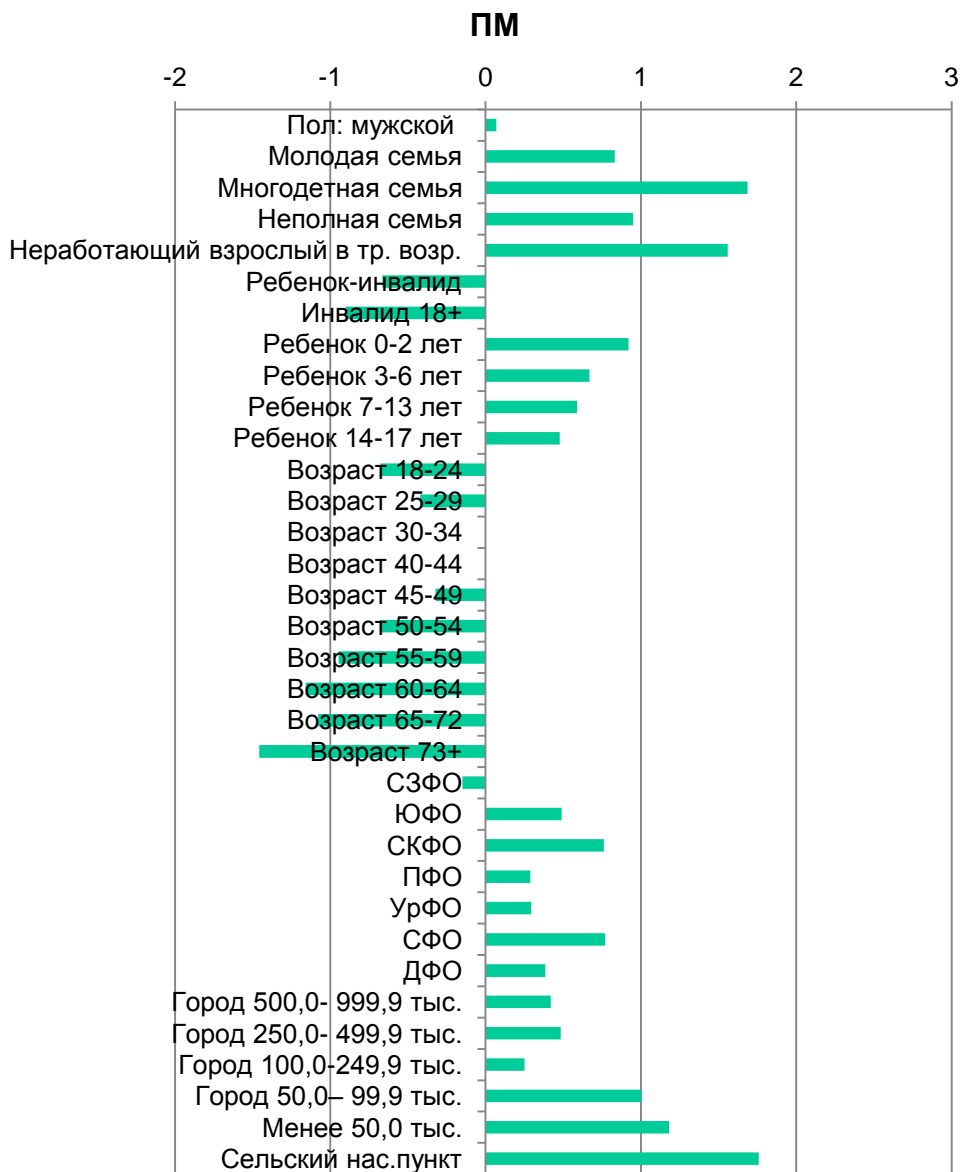
# ПОЛ И ВОЗРАСТ



--- Мужчины. Бедность, денежный доход ниже ПМ      — Женщины. Бедность, денежный доход ниже ПМ

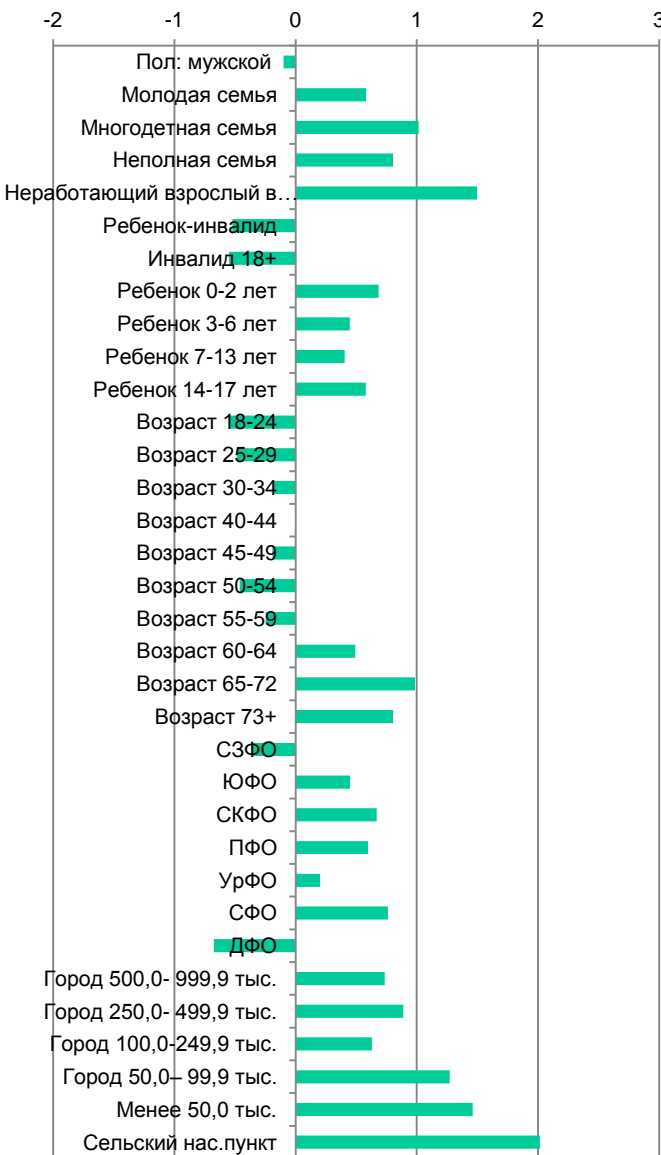


--- Мужчины. ЭДД ниже 60% медианы      — Женщины. ЭДД ниже 60% медианы      - - Мужчины. ЭДД ниже 50% медианы  
— Женщины. ЭДД ниже 50% медианы      - - Мужчины. ЭДД ниже 40% медианы      — Женщины. ЭДД ниже 40% медианы

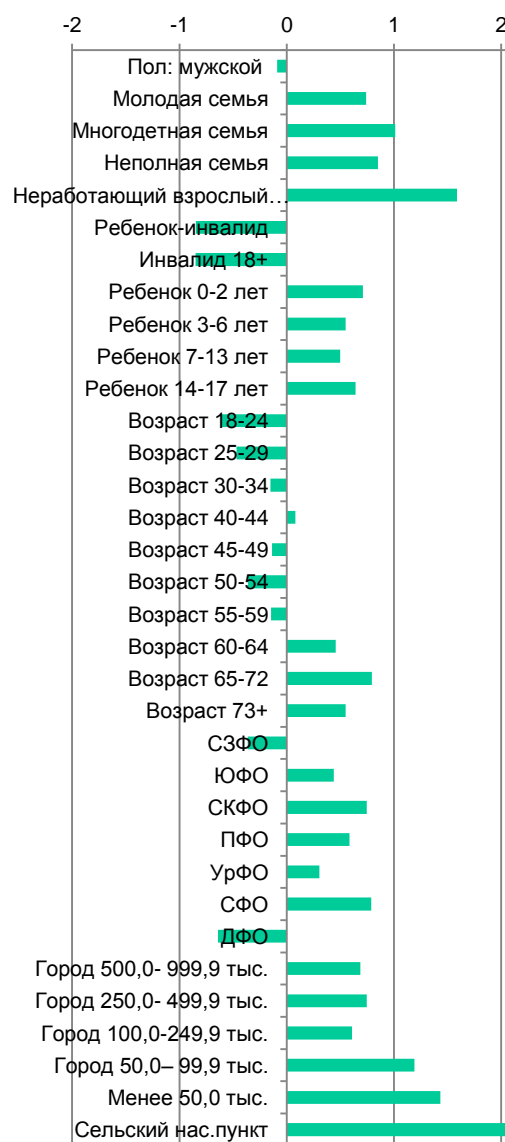




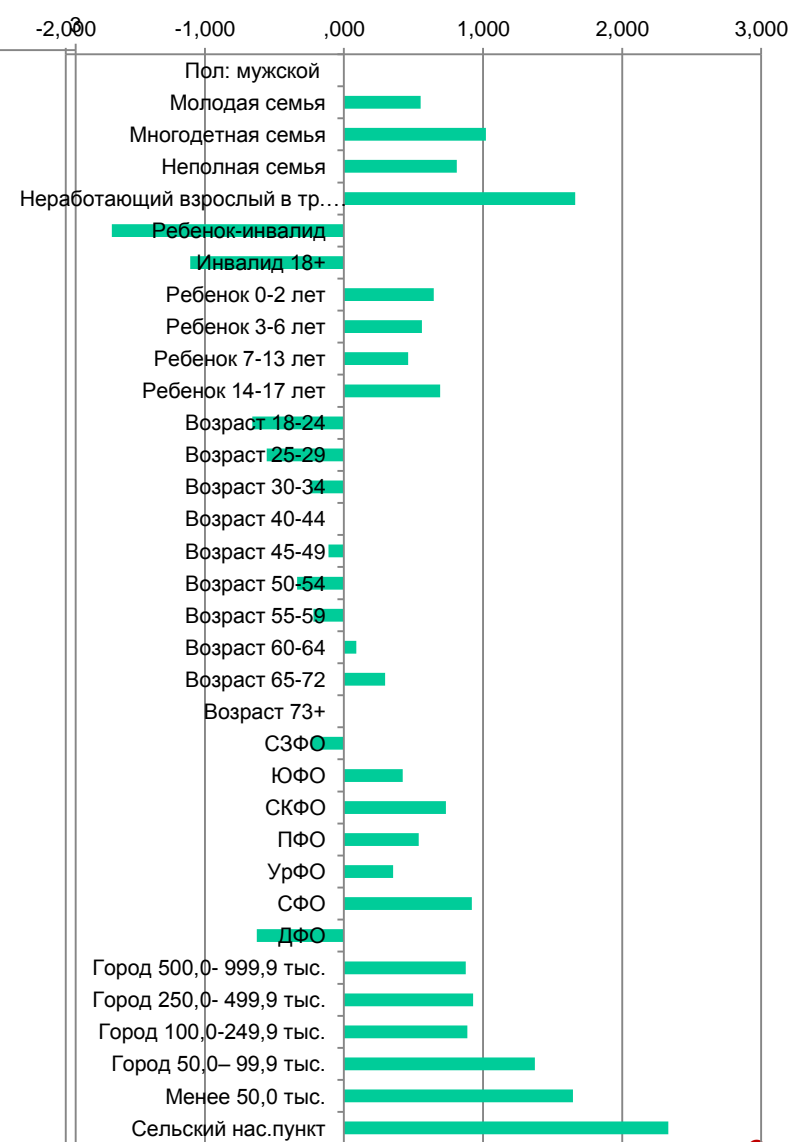
60% медианы

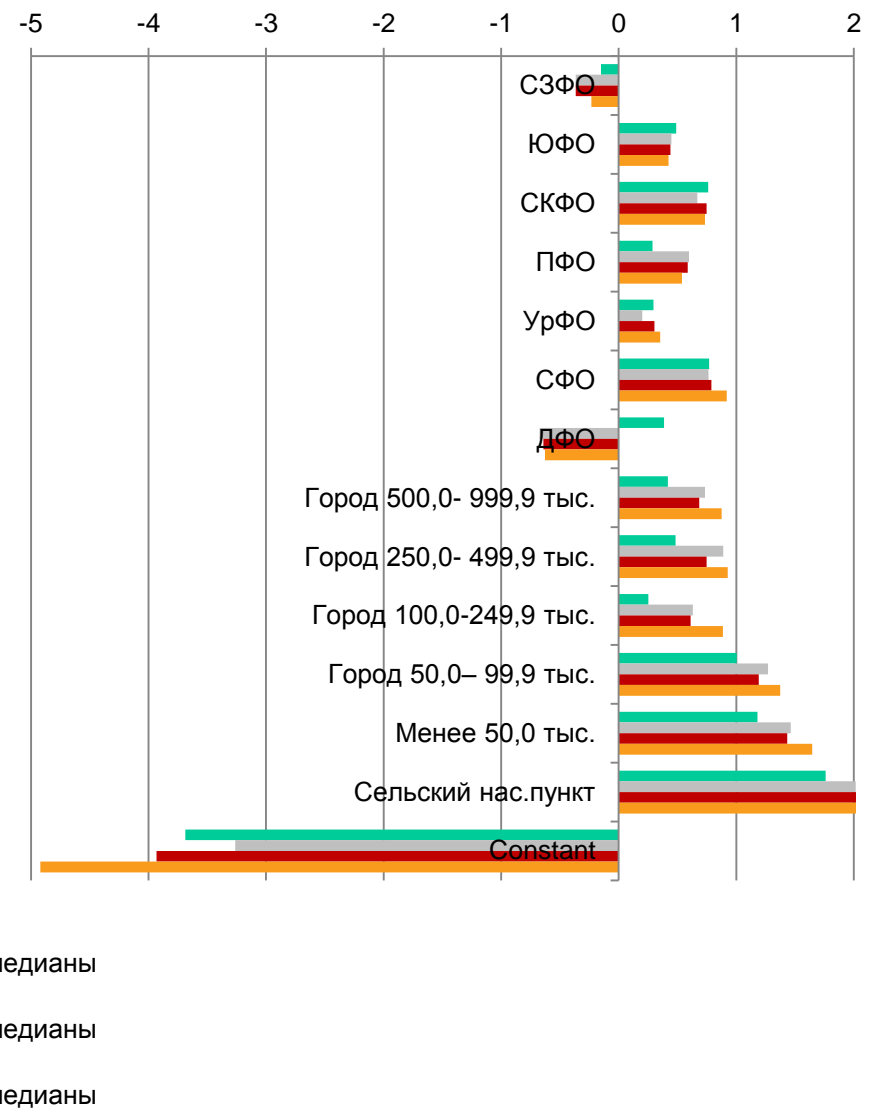
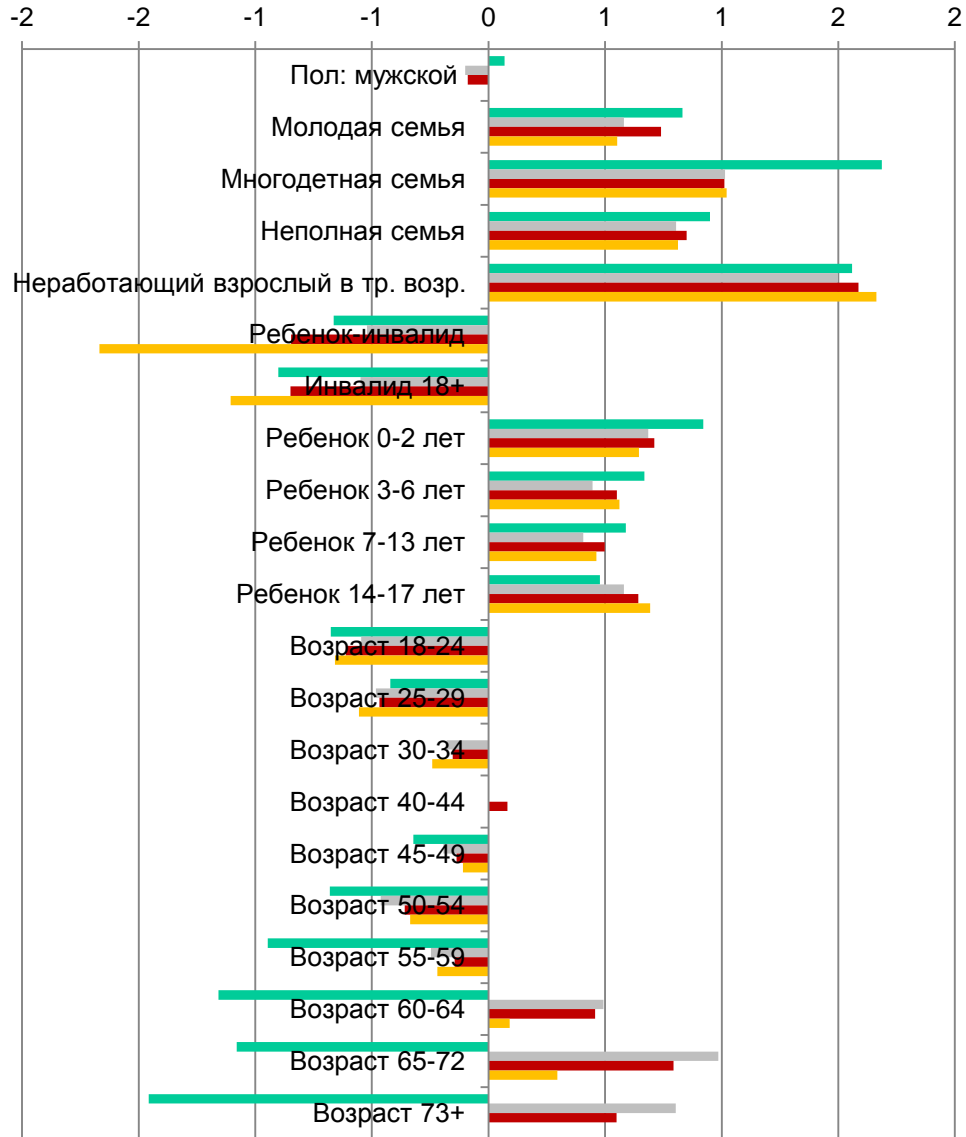


50% медианы



40% медианы





- Абсолютный и относительный подходы дают разную долю бедного населения
- Самые близкие цифры 12,4% по ПМ и 13,6% по 50% медианы экв. дохода, около 10% населения является бедным по обоим определениям, 3-4% несогласованность
- Подход по 60% медианы «покрывает» почти всю бедность по ПМ плюс еще 10% - рост бедности в полтора раза
- Возрастные профили абсолютной и относительной бедности имеют совпадающие точки локального экстремума – минимум в 21-30 лет, максимум в 33-42 лет – и противоположную динамику в когортах 50+
- Бедность среди мужчин в молодых и средних возрастах ниже (16-45 лет)
- Согласно всем монетарным дефинициям проживание в сельской местности – мощный фактор бедности
- Неполная, многодетная или молодая семья, дети любого возраста – факторы бедности
- Наличие в семье неработающего взрослого создает риск монетарной бедности
- В домохозяйствах с инвалидами при прочих равных бедность ниже



**РАНХиГС**

РОССИЙСКАЯ АКАДЕМИЯ НАРОДНОГО ХОЗЯЙСТВА  
И ГОСУДАРСТВЕННОЙ СЛУЖБЫ  
ПРИ ПРЕЗИДЕНТЕ РОССИЙСКОЙ ФЕДЕРАЦИИ

**Институт  
социального анализа и  
прогнозирования РАНХиГС**

<https://www.ranepa.ru/social>

**Спасибо за внимание!**